

# 2022 年度 推廣優惠

Roca



# WATER CLOSET

## 座廁



無圈孔設計



專利抗菌油壓式廁板



360°全方位沖水



貼牆座廁



精細型座廁



可配電子感應  
沖廁系統



可配電子廁板

### 全新技術

## 360°全方位沖水



#### 容易清潔

無沖水通道的設計，令座廁內壁沒有沖水細孔或間隙，污垢沒有隱藏的地方，容易清潔



#### 增強沖洗

Roca Rimless technology 無圈孔技術，具備新穎水推進器，可以推動更強的沖洗力度，達到全方位沖水效果



#### 更大的清潔範圍

座廁的新設計，可提升沖水水平高度，清潔面積更全面，超出歐洲聯盟要求的標準



#### 無飛濺

座廁的設計和水推進系統能夠達到高效的沖洗效果，防止水濺在座廁外



### Inspira Round Rimless

A341520000 + A342526000 + A80152200B

自由咀座廁配專利 supralit® 抗菌油壓式廁板

建議零售價：HK\$ 12,900

**零售優惠價：HK\$ 7,990**

\* 座廁總長度為 645mm



### N-Meridian Rimless

A34124900H + A34224900C + Z80N2A2001

自由咀座廁配歐樂油壓式廁板

建議零售價：HK\$ 7,440

**零售優惠價：HK\$ 4,790**

\* 座廁總長度為 680mm



### Debba Round Rimless

A34199100B + A34299P000 + A801B2200B

自由咀座廁配專利 supralit® 抗菌油壓式廁板

建議零售價：HK\$ 7,460

**零售優惠價：HK\$ 4,190**

\* 座廁總長度為 655mm



### The Gap Round Rimless

A3410N0000 + A3420N8000 + A801D12001

自由咀座廁配專利 supralit® 抗菌油壓式廁板

建議零售價：HK\$ 7,560

**零售優惠價：HK\$ 4,390**

\* 座廁總長度為 655mm



### The Gap Round Rimless

A3460NL000 + A801D12001

掛牆座廁配專利 supralit® 抗菌油壓式廁板

建議零售價：HK\$ 5,060

**零售優惠價：HK\$ 3,990**

\* 座廁總長度為 540mm



### The Gap Round Rimless

A3470N7000 + A801D12001

貼牆座地廁配專利 supralit® 抗菌油壓式廁板

建議零售價：HK\$ 5,060

**零售優惠價：HK\$ 3,990**

\* 座廁總長度為 540mm



### The Gap Rimless

A34647L000 + A801472004

掛牆座廁配油壓式廁板

建議零售價：HK\$ 4,560

**零售優惠價：HK\$ 3,370**

\* 座廁總長度為 540mm



### The Gap Rimless

A347737000 + A801472004

貼牆座地廁配油壓式廁板

建議零售價：HK\$ 4,560

**零售優惠價：HK\$ 3,370**

\* 座廁總長度為 540mm



西班牙品牌 歐洲製造

# 全新系列 ONA



ONA RIMLESS 座廁簡潔線條 · 更顯高貴



## ONA Rimless

A341681000 + A342687000 + A801E12001

自由咀座廁配專利 supralit® 抗菌油壓式廁板

建議零售價: HK\$ 9,340

零售優惠價: HK\$ 4,890

\* 座廁總長度為675mm

## Debba

A34199100B + A34299700B + A8019D200B

高咀座廁配專利 supralit® 抗菌油壓式廁板

建議零售價: HK\$ 6,940

零售優惠價: HK\$ 3,990

\* 座廁總長度為 655mm

## EM1-CC

A822599900  
電子感應沖廁系統

電源: DC6V (AA x 4)  
測試運作次數: 40,000 次 (鹼性電池)  
感應沖水: 全沖或半沖  
手動沖水: 全沖  
安裝注意: 座廁水箱蓋感應掣上  
必須預留最少400mm 空間

建議零售價: HK\$ 1,560

零售優惠價: HK\$ 1,080

## N-Meridian Compact

A341242000 + A342248000 + A8012AC00B

自由咀座廁配專利 supralit® 抗菌油壓式廁板

建議零售價: HK\$ 9,800

零售優惠價: HK\$ 5,990

\* Compact toilet 座廁總長度為 600mm

## The Gap

A341470000 + A342477000 + A801472004

自由咀座廁配歐樂油壓式廁板

建議零售價: HK\$ 7,040

零售優惠價: HK\$ 3,990

\* 座廁總長度為 650mm

\* 可裝 9 吋中地去水



## The Gap

A34147500H + A34247500H + A801472005

自由咀座廁配歐樂油壓式廁板

建議零售價: HK\$ 4,260

零售優惠價: HK\$ 3,090

\* 座廁總長度為 677mm



## Dama Senso

Z34151D000 + A3484A9000 + Z80N512001

自由咀座廁配歐樂油壓式廁板

建議零售價: HK\$ 4,520

零售優惠價: HK\$ 3,290

\* 座廁總長度為 660mm

\* 可裝 12 吋中地去水



## Georgia

A3414A000H + A3424A8000 + A80141200U

自由咀座廁配歐樂油壓式廁板

建議零售價: HK\$ 5,340

零售優惠價: HK\$ 3,590

\* 座廁總長度為 690mm



## Atis

A34124N00H + A34261600H + Z80NA12004

自由咀座廁配歐樂油壓式廁板

建議零售價: HK\$ 3,520

零售優惠價: HK\$ 2,390

\* 座廁總長度為 670mm



## Giralda

A34145W00H + A342469000 + Z80N462001

自由咀座廁配歐樂油壓式廁板

建議零售價: HK\$ 3,940

零售優惠價: HK\$ 2,990

\* 座廁總長度為 680mm



## The Gap

A349477000 + A801472005

自由咀連體座廁配歐樂油壓式廁板

建議零售價: HK\$ 6,000

零售優惠價: HK\$ 4,290

\* 座廁總長度為 675mm



## Dama

A341788000 + A342785000 + Z80178200N

自由咀座廁配歐樂油壓式廁板

建議零售價: HK\$ 4,460

零售優惠價: HK\$ 3,390

\* 座廁總長度為 675mm



## Victoria

Z3434A2000 + A34845F000 + Z80N012001

高咀座廁配歐樂油壓式廁板

建議零售價: HK\$ 3,020

零售優惠價: HK\$ 2,290

\* 座廁總長度為 680mm



## Atis

Z3496170CN + Z80NA12004

自由咀連體座廁配歐樂油壓式廁板

建議零售價: HK\$ 5,580

零售優惠價: HK\$ 3,190

\* 座廁總長度為 680mm



## Giralda

A34946A000 + Z80N462001

自由咀連體座廁配歐樂油壓式廁板

建議零售價: HK\$ 5,800

零售優惠價: HK\$ 3,790

\* 座廁總長度為 700mm



由2022年4月1日起，凡購買

# Multiclean® X

時尚型、尊尚型

電子廁板，即享2年原廠保養



## Multiclean X®

### 電子廁板功能

BASIC  
時尚型

ADVANCED  
尊尚型

清潔：	後洗模式	●	●
	前洗模式	●	●
	可調水壓	5 段	5 段
	可調水溫	5 段	5 段
	脈衝按摩	●	●
	擺蕩洗淨	●	●
	可調噴嘴	5 段	5 段
	噴頭自潔	●	●
	噴頭可拆	●	●
暖風烘乾：	烘乾功能		●
	可調烘乾溫度		5 段
座圈：	可調溫度	5 段	5 段
	緩降功能	●	●
	抗菌技術	●	●
舒適：	除臭		●
	小夜燈	●	●
	節能	●	●

### 座圈人體工程學設計



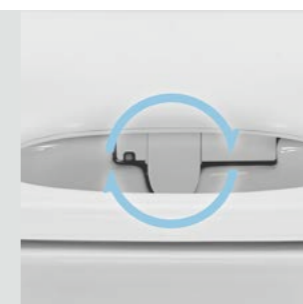
### 用戶偵測系統



### 一體化纖薄技術



### 自動清潔噴嘴



### 抗菌座圈



### 除臭功能\*



(適用於尊尚型)

### LED夜光設置



### 加熱座圈，溫度可調整



### 直觀側面控制面板



### 噴頭可拆



Roca

電子廁板  
標準安裝套餐

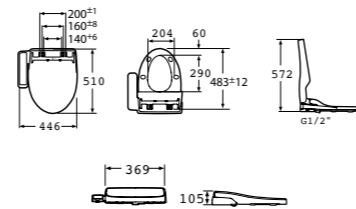
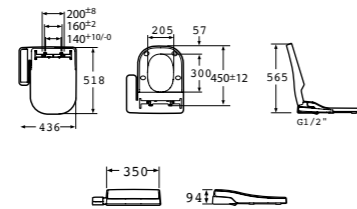
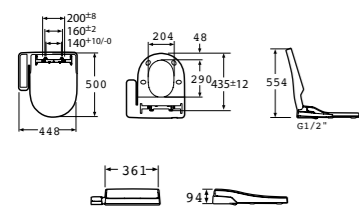
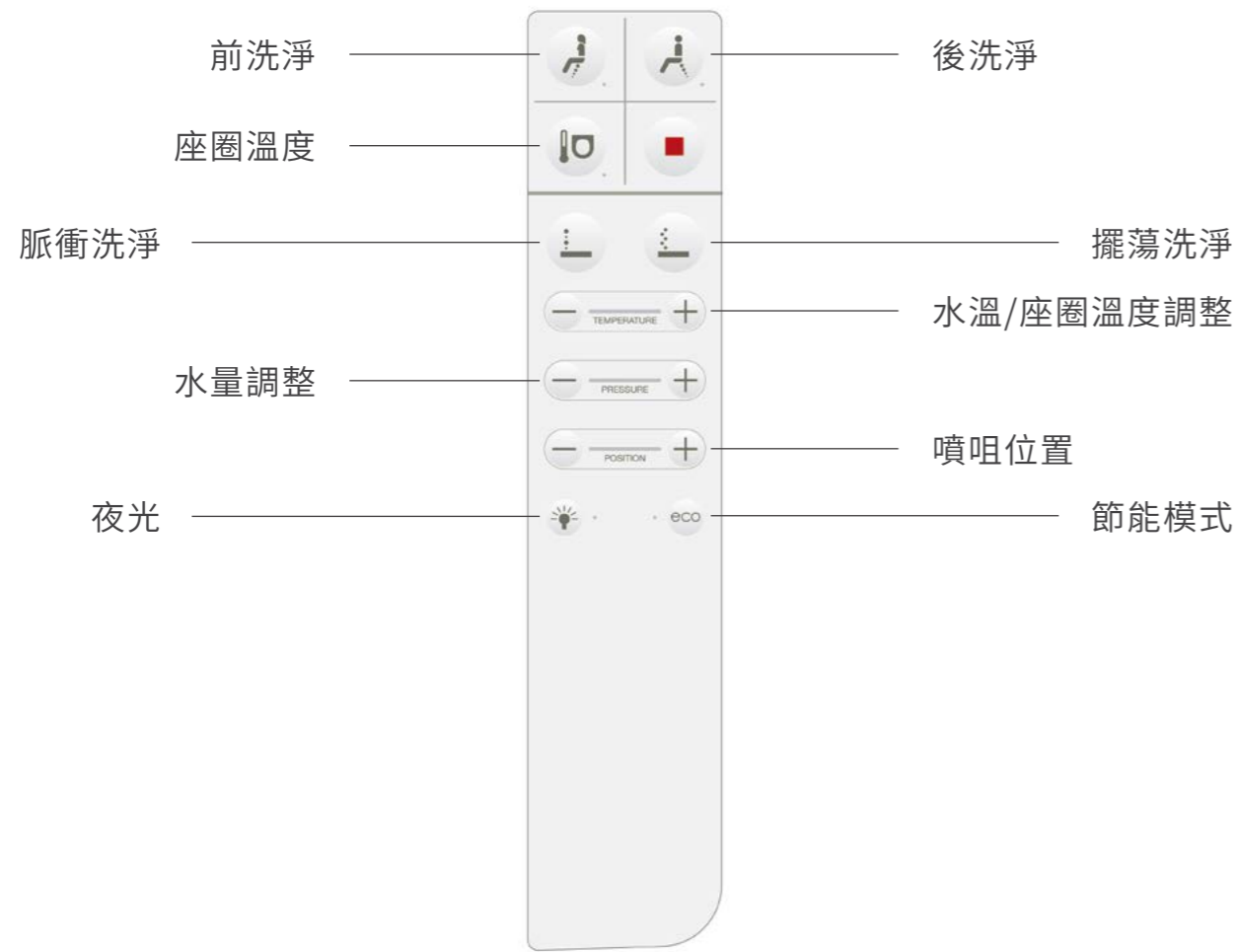
HK\$ 1,600



詳情請掃一掃

# Multiclean® X

## 時尚型：側面控制



### Multiclean® X Basic Round

A804035005

圓形電子廁板 (時尚型)

適用於：ONA, N-Meridian, The Gap Round, Giralda, Giralda 連體, Atis, Atis 連體

建議零售價：HK\$ 7,200

零售優惠價：HK\$ 4,790

### Multiclean® X Basic Soft

A804036005

柔方形電子廁板 (時尚型)

適用於：The Gap (中國製), The Gap (中國製) 連體, The Gap Rimless座地, 掛牆座廁

建議零售價：HK\$ 7,200

零售優惠價：HK\$ 4,790

### Multiclean® X Basic Elongated

A804037005

加長形電子廁板 (時尚型)

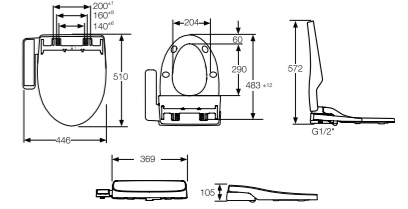
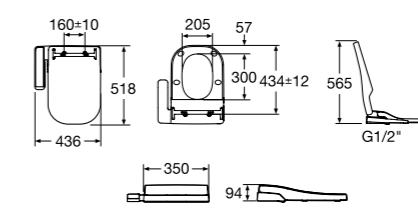
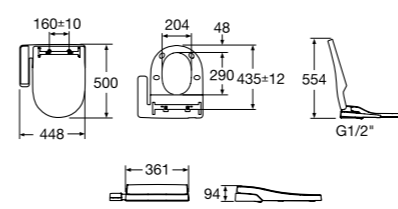
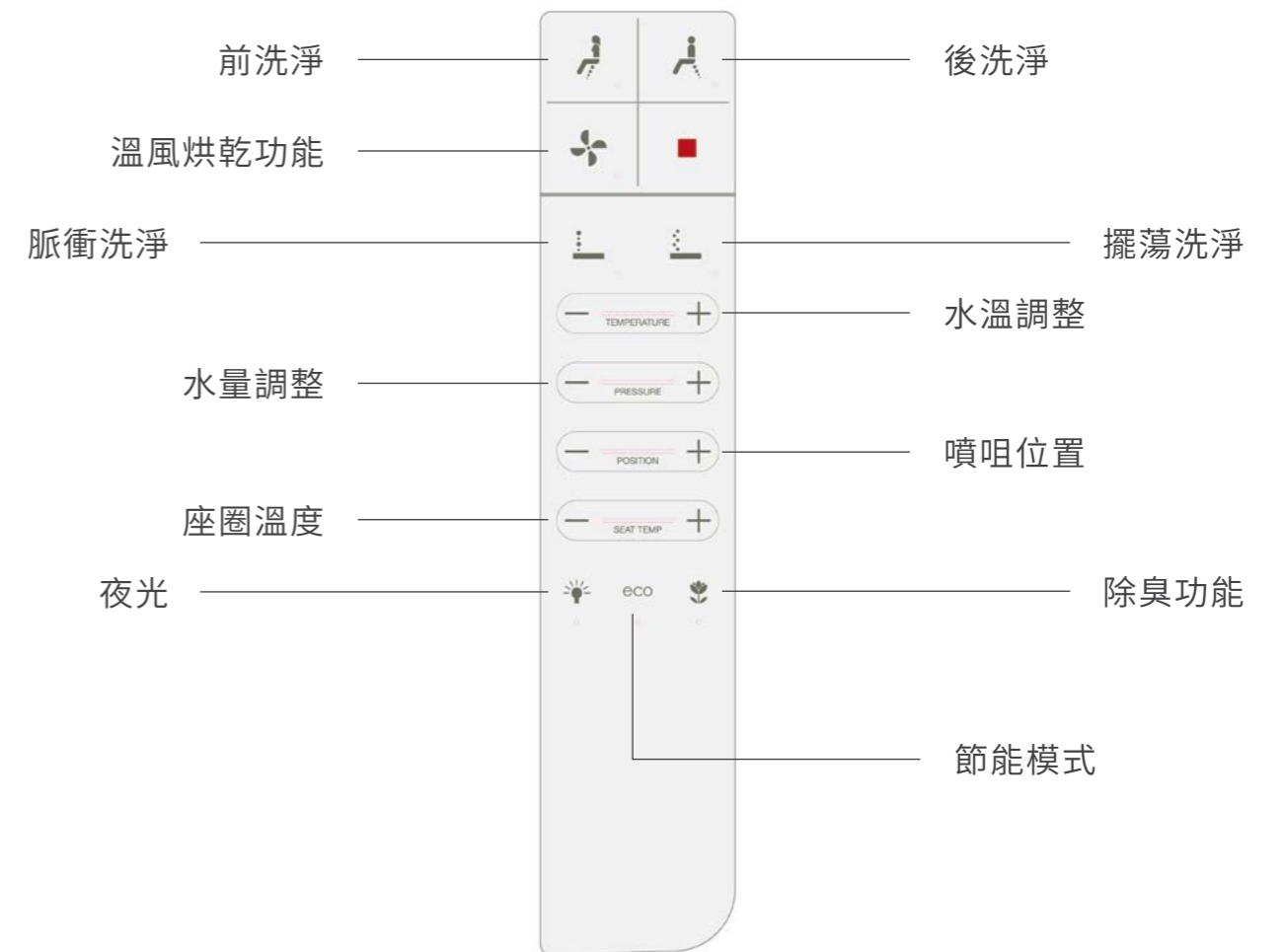
適用於：Georgia, Georgia 連體

建議零售價：HK\$ 7,200

零售優惠價：HK\$ 4,790

# Multiclean® X

## 尊尚型：側面控制



### Multiclean® X Advanced Round

A804025005

圓形電子廁板 (尊尚型)

適用於：ONA, N-Meridian, The Gap Round, Giralda, Giralda 連體, Atis, Atis 連體

建議零售價：HK\$ 9,000

零售優惠價：HK\$ 5,590

### Multiclean® X Advanced Soft

A804020005

柔方形電子廁板 (尊尚型)

適用於：The Gap (中國製), The Gap (中國製) 連體, The Gap Rimless座地, 掛牆座廁

建議零售價：HK\$ 9,000

零售優惠價：HK\$ 5,590

### Multiclean® X Advanced Elongated

A804032005

加長形電子廁板 (尊尚型)

適用於：Georgia, Georgia 連體

建議零售價：HK\$ 9,000

零售優惠價：HK\$ 5,590

配 **ONA Rimless** 自由咀分體座廁



A341681000 + A342687000



時尚型

A804035005

原價：HK\$ 14,340

零售優惠價：

HK\$ **8,570**

尊尚型

A804025005

原價：HK\$ 16,140

零售優惠價：

HK\$ **9,370**

配 **N-Meridian Rimless** 自由咀分體座廁



A34124900H + A34224900C



時尚型

A804035005

原價：HK\$ 13,300

零售優惠價：

HK\$ **8,710**

尊尚型

A804025005

原價：HK\$ 15,100

零售優惠價：

HK\$ **9,510**

配 **The Gap Round Rimless** 自由咀分體座廁



A3410N0000 + A3420N8000



時尚型

A804035005

原價：HK\$ 13,100

零售優惠價：

HK\$ **8,150**

尊尚型

A804025005

原價：HK\$ 14,900

零售優惠價：

HK\$ **8,950**

配 **The Gap** 自由咀分體座廁



A34147500H + A34247500H



時尚型

A804036005

原價：HK\$ 10,320

零售優惠價：

HK\$ **7,090**

尊尚型

A804020005

原價：HK\$ 12,120

零售優惠價：

HK\$ **7,890**

配 **The Gap** 自由咀連體座廁

A349477000



時尚型

A804036005

原價：HK\$ 12,060

零售優惠價：

HK\$ **8,290**

尊尚型

A804020005

原價：HK\$ 13,860

零售優惠價：

HK\$ **9,090**

配 **The Gap Round Rimless** 貼牆座地座廁



A3470N7000



時尚型

A804035005

原價：HK\$ 10,600

零售優惠價：

HK\$ **7,750**

尊尚型

A804025005

原價：HK\$ 12,400

零售優惠價：

HK\$ **8,550**

配 **The Gap Rimless** 貼牆座地座廁



A347737000



時尚型

A804036005

原價：HK\$ 10,200

零售優惠價：

HK\$ **7,200**

尊尚型

A804020005

原價：HK\$ 12,000

零售優惠價：

HK\$ **8,000**

配 **The Gap Rimless** 掛牆座廁



A34647L000



時尚型

A804036005

原價：HK\$ 10,200

零售優惠價：

HK\$ **7,200**

尊尚型

A804020005

原價：HK\$ 12,000

零售優惠價：

HK\$ **8,000**

配 **The Gap Round Rimless** 掛牆座廁



A3460NL000



時尚型

A804035005

原價：HK\$ 10,600

零售優惠價：

HK\$ **7,750**

尊尚型

A804025005

原價：HK\$ 12,400

零售優惠價：

HK\$ **8,550**

配 **Georgia** 自由咀分體座廁



A3414A000H + A3424A8000



時尚型

A804037005

原價：HK\$ 11,400

零售優惠價：

HK\$ **7,490**

尊尚型

A804032005

原價：HK\$ 13,200

零售優惠價：

HK\$ **8,290**



### 配 Giralda 自由咀分體座廁

A34145W00H + A342469000

時尚型 

A804035005

原價：HK\$ 10,040

零售優惠價：

HK\$ 7,080

尊尚型 

A804025005

原價：HK\$ 11,840

零售優惠價：

HK\$ 7,880



### 配 Giralda 自由咀連體座廁

A34946A000

時尚型 

A804035005

原價：HK\$ 11,900

零售優惠價：

HK\$ 7,880

尊尚型 

A804025005

原價：HK\$ 13,700

零售優惠價：

HK\$ 8,680



### 配 Atis 自由咀分體座廁

A34124N00H + A34261600H

時尚型 

A804035005

原價：HK\$ 10,100

零售優惠價：

HK\$ 6,770

尊尚型 

A804025005

原價：HK\$ 11,900

零售優惠價：

HK\$ 7,570



### 配 Atis 自由咀連體座廁

Z3496170CN

時尚型 

A804035005

原價：HK\$ 12,160

零售優惠價：

HK\$ 7,570

尊尚型 

A804025005

原價：HK\$ 13,960

零售優惠價：

HK\$ 8,370



## In Wash<sup>®</sup> Inspira



\* 防水搖控器  
防水等級：IPx4

A8030R2008

一體式智能座廁 (地排305mm)

\* 只供淡水使用

建議零售價：HK\$ 30,160

**震撼優惠價：HK\$ 19,800**

# Wash Basin 面盆



**NEW**  

**ONNA**  
A327684000 600 x 360mm  
掛牆盆  
建議零售價：HK\$ 3,360  
零售優惠價：HK\$2,100

**NEW**  

**ONNA**  
A327688000 800 x 460mm  
掛牆盆(左翼)  
建議零售價：HK\$ 3,360  
零售優惠價：HK\$2,100

**NEW**  

**ONNA**  
A32768A000 1000 x 460mm  
掛牆盆  
建議零售價：HK\$ 5,440  
零售優惠價：HK\$3,390

**NEW**  

**ONNA**  
A32768B000 1200 x 4600mm  
掛牆盆(雙盆)  
建議零售價：HK\$ 5,980  
零售優惠價：HK\$3,730

**NEW** 

**ONNA**  
A32768J000 ø 370mm  
檯上盆  
建議零售價：HK\$ 3,420  
零售優惠價：HK\$2,130

**NEW**  

**ONNA**  
A32768C000 550 x 345mm  
檯上盆  
建議零售價：HK\$ 4,420  
零售優惠價：HK\$2,760

**NEW**  

**ONNA**  
A32768D000 400 x 320mm  
掛牆盆  
建議零售價：HK\$ 2,540  
零售優惠價：HK\$1,580

**NEW**  

**ONNA**  
A327681000 450 x 260mm  
掛牆盆  
建議零售價：HK\$ 2,540  
零售優惠價：HK\$1,580

**NEW**  

**ONNA**  
A327682000 450 x 360mm  
掛牆盆  
建議零售價：HK\$ 2,540  
零售優惠價：HK\$1,580

**NEW**  

**ONNA**  
A32768E000 500 x 360mm  
掛牆盆  
建議零售價：HK\$ 2,820  
零售優惠價：HK\$1,760

**NEW**  

**ONNA**  
A327683000 550 x 360mm  
掛牆盆  
建議零售價：HK\$ 3,080  
零售優惠價：HK\$2,050

**NEW**  

**ONNA**  
A327687000 650 x 460mm  
掛牆盆  
建議零售價：HK\$ 3,660  
零售優惠價：HK\$2,280



reddot design award  
winner 2019

*Ony Onyake*  
by  
**Roca**



**Ohtake**  
A327A13000 540 x 375mm  
檯上盆  
建議零售價：HK\$ 8,040  
零售優惠價：HK\$4,990

**NEW** 

**Ohtake**  
A327A13640 540 x 375mm  
檯上盆(瑪瑙色)  
建議零售價：HK\$ 9,100  
零售優惠價：HK\$5,990



**Ohtake**  
A327A15000 ø 375mm  
檯上盆  
建議零售價：HK\$ 7,740  
零售優惠價：HK\$4,790

**NEW** 

**Ohtake**  
A327A15640 ø 375mm  
檯上盆(瑪瑙色)  
建議零售價：HK\$ 8,800  
零售優惠價：HK\$5,790

\* 此款不設滿水孔裝置

\* 此款不設滿水孔裝置

\* 此款不設滿水孔裝置

\* 此款不設滿水孔裝置



# Inspira



比一般面盆  
輕盈 **40%**

比一般面盆  
堅硬 **30%**



## 全新顏色配合你的個性

白色  
典雅、純潔、明亮

米色  
輕柔、暖和、喜悅

珍珠色  
堅強、簡約、優雅

瑪瑙色  
強硬、堅固、優雅



### Inspira

A327500000 500 x 370mm  
柔方形檯上盆 (白色)  
建議零售價: HK\$ 7,220  
**零售優惠價: HK\$4,490**

\* 此款不設滿水孔裝置



### Inspira

A327500650 500 x 370mm  
柔方形檯上盆 (米色)  
建議零售價: HK\$ 8,860  
**零售優惠價: HK\$5,390**

\* 此款不設滿水孔裝置



### Inspira

A327500630 500 x 370mm  
柔方形檯上盆 (珍珠色)  
建議零售價: HK\$ 8,860  
**零售優惠價: HK\$5,390**

\* 此款不設滿水孔裝置



### Inspira

A327500640 500 x 370mm  
柔方形檯上盆 (瑪瑙色)  
建議零售價: HK\$ 8,860  
**零售優惠價: HK\$5,390**

\* 此款不設滿水孔裝置



### Inspira

A327502000 370 x 370mm  
柔方形檯上盆 (白色)  
建議零售價: HK\$ 6,200  
**零售優惠價: HK\$4,290**

\* 此款不設滿水孔裝置



### Inspira

A327502630 370 x 370mm  
柔方形檯上盆 (珍珠色)  
建議零售價: HK\$ 7,520  
**零售優惠價: HK\$5,190**

\* 此款不設滿水孔裝置



### Inspira

A327523000 ø 370mm  
圓形檯上盆  
建議零售價: HK\$ 6,200  
**零售優惠價: HK\$4,290**

\* 此款不設滿水孔裝置



### Inspira

A327530000 500 x 370mm  
方形檯上盆  
建議零售價: HK\$ 7,220  
**零售優惠價: HK\$4,490**

\* 此款不設滿水孔裝置



### Inspira

A32750R000 370 x 370mm  
柔方形半嵌入式檯上盆  
建議零售價: HK\$ 4,860  
**零售優惠價: HK\$3,390**

\* 此款不設滿水孔裝置



### Inspira

A327504000 550 x 370mm  
柔方形半嵌入式檯上盆  
建議零售價: HK\$ 5,460  
**零售優惠價: HK\$3,690**

\* 此款不設滿水孔裝置



### Inspira

A327502650 370 x 370mm  
柔方形檯上盆 (米色)  
建議零售價: HK\$ 7,520  
**零售優惠價: HK\$5,190**

\* 此款不設滿水孔裝置



### Inspira

A327502640 370 x 370mm  
柔方形檯上盆 (瑪瑙色)  
建議零售價: HK\$ 7,520  
**零售優惠價: HK\$5,190**

\* 此款不設滿水孔裝置



### Inspira

A327523640 ø 370mm  
圓形檯上盆 (瑪瑙色)  
建議零售價: HK\$ 8,560  
**零售優惠價: HK\$5,190**

\* 此款不設滿水孔裝置



### Inspira

A327530640 500 x 370mm  
方形檯上盆  
建議零售價: HK\$ 9,220  
**零售優惠價: HK\$5,590**

\* 此款不設滿水孔裝置



### Inspira

A32752R000 ø 370mm  
圓形半嵌入式檯上盆  
建議零售價: HK\$ 4,860  
**零售優惠價: HK\$3,390**

\* 此款不設滿水孔裝置



### Inspira

A327534000 550 x 370mm  
方形半嵌入式檯上盆  
建議零售價: HK\$ 5,460  
**零售優惠價: HK\$3,690**

\* 此款不設滿水孔裝置



西班牙品牌 歐洲製造



## Beyond



比一般面盆  
輕盈40%



比一般面盆  
堅硬30%



### Beyond

A3270B9000 455 x 455mm

檯上盆 (白色)

建議零售價: HK\$ 8,660

零售優惠價: HK\$4,890

\* 此款不設滿水孔裝置



### Beyond

A3270B9630 455 x 455mm

檯上盆 (珍珠色)

建議零售價: HK\$ 10,340

零售優惠價: HK\$5,890

\* 此款不設滿水孔裝置



### Beyond

A3270B7000 450 x 450mm

半嵌入式檯上盆 (白色)

建議零售價: HK\$ 7,820

零售優惠價: HK\$4,390

\* 此款不設滿水孔裝置



### Beyond

A3270B7630 450 x 450mm

半嵌入式檯上盆 (珍珠色)

建議零售價: HK\$ 9,380

零售優惠價: HK\$5,390

\* 此款不設滿水孔裝置



### Beyond

A3270B9650 455 x 455mm

檯上盆 (米色)

建議零售價: HK\$ 10,340

零售優惠價: HK\$5,890

\* 此款不設滿水孔裝置



### Beyond

A3270B9640 455 x 455mm

檯上盆 (瑪瑙色)

建議零售價: HK\$ 10,340

零售優惠價: HK\$5,890

\* 此款不設滿水孔裝置



### Beyond

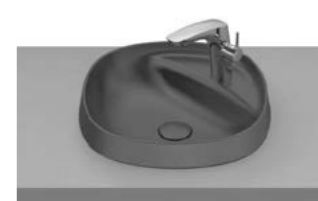
A3270B7650 450 x 450mm

半嵌入式檯上盆 (米色)

建議零售價: HK\$ 9,380

零售優惠價: HK\$5,390

\* 此款不設滿水孔裝置



### Beyond

A3270B7640 450 x 450mm

半嵌入式檯上盆 (瑪瑙色)

建議零售價: HK\$ 9,380

零售優惠價: HK\$5,390

\* 此款不設滿水孔裝置



### Beyond

A3270B8000 585 x 455mm

檯上盆 (白色)

建議零售價: HK\$ 9,480

零售優惠價: HK\$5,290

\* 此款不設滿水孔裝置



### Beyond

A3270B8650 585 x 455mm

檯上盆 (米色)

建議零售價: HK\$ 11,400

零售優惠價: HK\$6,290

\* 此款不設滿水孔裝置



### Beyond

A3270B6000 585 x 450mm

半嵌入式檯上盆 (白色)

建議零售價: HK\$ 8,280

零售優惠價: HK\$4,690

\* 此款不設滿水孔裝置



### Beyond

A3270B6650 585 x 450mm

半嵌入式檯上盆 (米色)

建議零售價: HK\$ 9,780

零售優惠價: HK\$5,690

\* 此款不設滿水孔裝置



### Beyond

A3270B8630 585 x 455mm

檯上盆 (珍珠色)

建議零售價: HK\$ 11,400

零售優惠價: HK\$6,290

\* 此款不設滿水孔裝置



### Beyond

A3270B8640 585 x 455mm

檯上盆 (瑪瑙色)

建議零售價: HK\$ 11,400

零售優惠價: HK\$6,290

\* 此款不設滿水孔裝置



### Beyond

A3270B6630 585 x 450mm

半嵌入式檯上盆 (珍珠色)

建議零售價: HK\$ 9,780

零售優惠價: HK\$5,690

\* 此款不設滿水孔裝置



### Beyond

A3270B6640 585 x 450mm

半嵌入式檯上盆 (瑪瑙色)

建議零售價: HK\$ 9,780

零售優惠價: HK\$5,690

\* 此款不設滿水孔裝置



西班牙品牌 歐洲製造



# The Gap



## The Gap

A3270MJ000 ø 390mm  
檯上盆  
建議零售價：HK\$ 2,180



## The Gap

A3270MK000 ø 400mm  
檯上盆 (有龍頭吼)  
建議零售價：HK\$ 2,280



## The Gap

A3270Y1000 550 x 390mm  
檯上盆  
建議零售價：HK\$ 3,100



## The Gap

A3270Y0000 550 x 400mm  
檯上盆 (有龍頭吼)  
建議零售價：HK\$ 3,300



## The Gap

A3270Y3000 ø 390mm  
半嵌入式檯上盆  
建議零售價：HK\$ 1,880



## The Gap

A3270Y4000 ø 400mm  
半嵌入式檯上盆 (有龍頭吼)  
建議零售價：HK\$ 1,980



## The Gap

A3270Y5000 550 x 390mm  
半嵌入式檯上盆  
建議零售價：HK\$ 2,480



## The Gap

A3270Y6000 550 x 400mm  
半嵌入式檯上盆 (有龍頭吼)  
建議零售價：HK\$ 2,580



## The Gap

A3270ML000 390 x 370mm  
檯上盆  
建議零售價：HK\$ 2,380



## The Gap

A3270MM000 420 x 390mm  
檯上盆 (有龍頭吼)  
建議零售價：HK\$ 2,480



## The Gap

A3270Y2000 600 x 370mm  
檯上盆  
建議零售價：HK\$ 3,420



## The Gap

A3270MN000 600 x 420mm  
檯上盆 (有龍頭吼)  
建議零售價：HK\$ 3,520



## The Gap

A3270Y7000 390 x 370mm  
半嵌入式檯上盆  
建議零售價：HK\$ 2,080



## The Gap

A3270Y9000 420 x 390mm  
半嵌入式檯上盆 (有龍頭吼)  
建議零售價：HK\$ 2,180



## The Gap

A3270Y8000 600 x 370mm  
半嵌入式檯上盆  
建議零售價：HK\$ 2,680



## The Gap

A3270YA000 600 x 390mm  
半嵌入式檯上盆 (有龍頭吼)  
建議零售價：HK\$ 2,800



## The Gap

A327476000 500 x 420mm  
掛牆 / 檯上盆  
建議零售價：HK\$ 1,600  
**零售優惠價：HK\$1,220**



## The Gap

A327475000 550 x 470mm  
掛牆 / 檯上盆  
建議零售價：HK\$ 1,700  
**零售優惠價：HK\$1,320**



## The Gap

A327474000 600 x 470mm  
掛牆 / 檯上盆  
建議零售價：HK\$ 1,800  
**零售優惠價：HK\$1,450**



## The Gap

A327473000 650 x 470mm  
掛牆 / 檯上盆  
建議零售價：HK\$ 1,900  
**零售優惠價：HK\$1,500**

# Victoria-N



## The Gap

A32747V00C 550 x 410mm  
半嵌入式檯上盆  
建議零售價：HK\$ 2,740  
零售優惠價：HK\$1,890



## The Gap

A327472000 600 x 440mm  
一體式面盆 (可配面盆櫃)  
建議零售價：HK\$ 2,100  
零售優惠價：HK\$1,100



## The Gap

A3279AE00C 605 x 460mm  
一體式面盆 (可配面盆櫃)  
建議零售價：HK\$ 2,580  
零售優惠價：HK\$1,780



## The Gap

A3279AF00C 800 x 460mm  
右翼一體式面盆 (可配面盆櫃)  
建議零售價：HK\$ 3,160  
零售優惠價：HK\$2,180



## The Gap

A3279A3000 1000 x 460mm  
右翼一體式面盆 (可配面盆櫃)  
建議零售價：HK\$ 3,280  
零售優惠價：HK\$2,220



## Victoria-N

A32799E000 605 x 460mm  
一體式面盆 (可配面盆櫃)  
建議零售價：HK\$ 2,580  
零售優惠價：HK\$1,350



## The Gap

A32747P00C 550 x 410mm  
半掛盆  
建議零售價：HK\$ 1,960  
零售優惠價：HK\$1,480



## The Gap

A327470000 800 x 440mm  
一體式面盆 (可配面盆櫃)  
建議零售價：HK\$ 2,530  
零售優惠價：HK\$1,600



## The Gap

A3279A0000 1200 x 460mm  
一體式面盆 (雙盆)  
建議零售價：HK\$ 3,320  
零售優惠價：HK\$2,490



## The Gap

A3279A900C 800 x 460mm  
左翼一體式面盆 (可配面盆櫃)  
建議零售價：HK\$ 3,160  
零售優惠價：HK\$2,180



## The Gap

A3279A2000 1000 x 460mm  
左翼一體式面盆 (可配面盆櫃)  
建議零售價：HK\$ 3,280  
零售優惠價：HK\$2,220



## Victoria-N

A32799C000 800 x 460mm  
一體式面盆 (可配面盆櫃)  
建議零售價：HK\$ 2,900  
零售優惠價：HK\$1,450



## Victoria-N

A32799B000 1000 x 460mm  
一體式面盆 (可配面盆櫃)  
建議零售價：HK\$ 3,000  
零售優惠價：HK\$1,550



## Diverta

A327116000 550 x 425mm  
檯面盆  
建議零售價：HK\$ 4,400  
零售優惠價：HK\$2,590



## Sofia

A32772400C 500 x 390mm  
檯底盆  
建議零售價：HK\$ 1,440  
零售優惠價：HK\$1,030



## Dama Senso

A32751B000 600 x 470mm  
檯上盆 (可配面盆櫃)  
建議零售價：HK\$ 2,080  
零售優惠價：HK\$1,450



## Debba

A32799M000 500 x 410mm  
半嵌入式檯上盆  
建議零售價：HK\$ 2,180  
零售優惠價：HK\$1,750



## URBI 1

A327225000  $\phi$  450mm  
檯上盆  
建議零售價：HK\$ 3,800  
零售優惠價：HK\$2,600



## Bol

A327876000  $\phi$  420mm  
檯上盆  
建議零售價：HK\$ 2,380  
零售優惠價：HK\$1,280



## Debba

A32799V000 700 x 495mm  
一體式面盆 (可配面盆櫃)  
建議零售價：HK\$ 1,560  
零售優惠價：HK\$1,200



## Diverta

A32711G000 600 x 440mm  
檯上盆 (不可作掛牆盆使用)  
建議零售價：HK\$ 5,980  
零售優惠價：HK\$2,820



## Sofia-S

A327720000 465 x 410mm  
檯上盆  
建議零售價：HK\$ 3,520  
零售優惠價：HK\$2,600

\* 此款不設滴水孔裝置



## Diverta

A327111000 470 x 440mm  
檯上盆  
建議零售價：HK\$ 2,800  
零售優惠價：HK\$1,430



## Rodeo

A327866000 520 x 410mm  
檯面盆  
建議零售價：HK\$ 1,660  
零售優惠價：HK\$930



## Neo-Selene

A322307000 510 x 395mm  
檯面盆  
建議零售價：HK\$ 1,000  
零售優惠價：HK\$780



## Neo-Selene

A327302000 520 x 400mm  
檯底盆  
建議零售價：HK\$ 1,000  
零售優惠價：HK\$780

## Furniture 面盆櫃



### Victoria Basic

A32799E000 + A856787806

一體式面盆+ 雙開門面盆櫃

尺寸 600 x 460 x 565mm

建議零售價：HK\$ 6,540

**零售優惠價: HK\$3,950**

\*可另配櫃腳



### Victoria Basic

A32799C000 + A856785806

一體式面盆+ 雙開門面盆櫃

尺寸 800 x 460 x 565mm

建議零售價：HK\$ 7,280

**零售優惠價: HK\$4,250**

\*可另配櫃腳



### Victoria-Basic

A32799B000 + A856784806

一體式面盆+ 雙開門面盆櫃

尺寸 1000 x 460 x 565mm

建議零售價：HK\$ 7,660

**零售優惠價: HK\$4,650**

\*可另配櫃腳



### Victoria

A855894422

一體式面盆+ 雙開門面盆櫃

尺寸 600 x 460 x 565mm

建議零售價：HK\$ 5,300

**零售優惠價: HK\$4,190**



### Victoria-N

A32799E000 + A856672806

一體式面盆+ 雙抽屜面盆櫃

尺寸 600 x 460 x 565mm

建議零售價：HK\$ 7,780

**零售優惠價: HK\$4,800**

\*可另配櫃腳



### Victoria-N

A32799C000 + A856670806

一體式面盆+ 雙抽屜面盆櫃

尺寸 800 x 460 x 565mm

建議零售價：HK\$ 8,740

**零售優惠價: HK\$5,200**

\*可另配櫃腳



### Victoria-N

A32799B000 + A856669806

一體式面盆+ 雙抽屜面盆櫃

尺寸 1000 x 460 x 565mm

建議零售價：HK\$ 9,240

**零售優惠價: HK\$5,700**

\*可另配櫃腳



A816413001

面盆櫃腳 1 對

高度 300mm

建議零售價：HK\$ 320

**零售優惠價: HK\$260**



### The Gap

A3279AE00C + A857397153

一體式面盆+ 炭灰色

雙抽屜面盆櫃

尺寸 605 x 460 x 565mm

建議零售價：HK\$ 7,540

**零售優惠價: HK\$5,210**

\*可另配櫃腳



### The Gap

A3279A900C + A857401153

左翼一體式面盆+ 炭灰色

雙抽屜面盆櫃

尺寸 805 x 460 x 565mm

建議零售價：HK\$ 8,600

**零售優惠價: HK\$5,930**

\*可另配櫃腳



### The Gap

A3279A2000 + A857403153

左翼一體式面盆+ 炭灰色

雙抽屜面盆櫃

尺寸 1000 x 460 x 565mm

建議零售價：HK\$ 9,200

**零售優惠價: HK\$6,650**

\*可另配櫃腳



### Gap-N

A327472000 + A857070576

一體式面盆+ 雙抽屜面盆櫃連櫃腳(1對)

尺寸 600 x 440 x 860mm

建議零售價：HK\$ 7,800

**零售優惠價: HK\$4,300**



### Dama Senso + Saint

A32751B000 + Z856555858

掛牆面盆+ 單門掛牆吊櫃

尺寸 600 x 447 x 490mm

建議零售價：HK\$ 4,180

**零售優惠價: HK\$2,920**

\* 面盆尺寸：600 x 470mm



### The Gap

A3279A0000 + A851483153

一體式雙面盆+ 炭灰色

雙抽屜面盆櫃

尺寸 1200 x 460 x 565mm

建議零售價：HK\$ 13,260

**零售優惠價: HK\$9,940**

\*可另配櫃腳



### The Gap

A3279AF00C + A857400153

右翼一體式面盆+ 炭灰色

雙抽屜面盆櫃

尺寸 805 x 460 x 565mm

建議零售價：HK\$ 8,600

**零售優惠價: HK\$5,930**

\*可另配櫃腳



### The Gap

A3279A3000 + A857402153

右翼一體式面盆+ 炭灰色

雙抽屜面盆櫃

尺寸 1000 x 460 x 565mm

建議零售價：HK\$ 9,200

**零售優惠價: HK\$6,650**

\*可另配櫃腳



### Gap-N

A327470000 + A857069576

一體式面盆+ 雙抽屜面盆櫃連櫃腳(1對)

尺寸 800 x 440 x 860mm

建議零售價：HK\$ 8,330

**零售優惠價: HK\$5,300**



### Debba

A32799V000 + A856821000

一體式面盆+ 雙開門面盆櫃連櫃腳(1對)

尺寸 700 x 495 x 850mm

建議零售價：HK\$ 5,100

**零售優惠價: HK\$4,030**

# Bathtub 浴缸



Malibu

<p><b>22 Ti</b></p> <p>使用貴重之鈦金屬 面層特別堅硬</p>	<p><b>22 Ti</b></p> <p>使用貴重之鈦金屬 極佳耐磨能力</p>	<p>鑄鐵浴缸： 重量 100kg</p> <p>1mm 衣層厚度</p> <p>5-7mm 基層厚度</p>
<p>塘瓷層 有效抗菌</p>	<p>不含鉛 潔淨環保</p>	<p>極佳 防酸性能、 防鹼性能</p>



Haiti



Continental 鑄鐵浴缸

A211516001 1200 x 700mm  
建議零售價：HK\$ 11,640  
零售優惠價：HK\$6,490



A212914001 1400 x 700mm  
建議零售價：HK\$ 11,600  
零售優惠價：HK\$6,390



A212913001 1500 x 700mm  
建議零售價：HK\$ 12,120  
零售優惠價：HK\$6,690



A212933001 1500 x 700mm (有扶手)  
建議零售價：HK\$ 13,120  
零售優惠價：HK\$6,690



A212912001 1600 x 700mm  
建議零售價：HK\$ 12,680  
零售優惠價：HK\$7,890



A212911001 / A21291100R 1700 x 700mm  
建議零售價：HK\$ 13,200  
零售優惠價：HK\$7,790



Malibu 鑄鐵浴缸

A231570001 / A23157000R 1500 x 750mm (有扶手)  
建議零售價：HK\$ 13,600  
零售優惠價：HK\$7,190



A231070001 / A23107000R 1600 x 750mm (有扶手)  
建議零售價：HK\$ 14,320  
零售優惠價：HK\$7,590



A230970001 / A23097000R 1700 x 750mm (有扶手)  
建議零售價：HK\$ 15,360  
零售優惠價：HK\$7,890



A233450001 1600 x 700mm (有扶手)  
建議零售價：HK\$ 13,400  
零售優惠價：HK\$7,590



Haiti 鑄鐵浴缸

A233170001 1400 x 750mm  
建議零售價：HK\$ 12,360  
零售優惠價：HK\$8,490



A233250001 / A23325000R 1500 x 800mm  
建議零售價：HK\$ 12,980  
零售優惠價：HK\$8,890



Tampa 鑄鐵浴缸

A234050000 1500 x 700mm  
建議零售價：HK\$ 14,440  
零售優惠價：HK\$8,690



A234150000 1700 x 700mm  
建議零售價：HK\$ 16,500  
零售優惠價：HK\$9,990

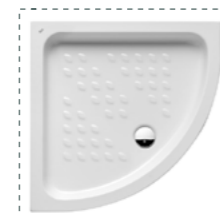


Roca 鑄鐵浴缸均帶防滑設計

## Shower Trays 淋浴盆

Italia Square

附送意大利製  
淋浴盆去水(ø 90mm)



**Italia Angular**

A3740HM000 800 x 800mm

淋浴盆 (ø 90mm去水)

建議零售價: HK\$ 2,280

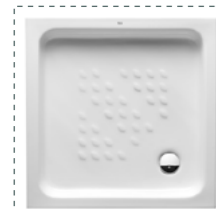


**Italia Angular**

A3740HL000 900 x 900mm

淋浴盆 (ø 90mm去水)

建議零售價: HK\$ 2,740



**Italia Square**

A3740HK000 700 x 700mm

淋浴盆 (ø 90mm去水)

建議零售價: HK\$ 1,940



**Italia Square**

A3740HJ000 800 x 800mm

淋浴盆 (ø 90mm去水)

建議零售價: HK\$ 2,280



**Italia Square**

A3740HH000 900 x 900mm

淋浴盆 (ø 90mm去水)

建議零售價: HK\$ 2,960



**Italia Rectangular**

A3740HU000 900 x 720mm

淋浴盆 (ø 90mm去水)

建議零售價: HK\$ 2,280



**Italia Rectangular**

A3740HT000 1000 x 700mm

淋浴盆 (ø 90mm去水)

建議零售價: HK\$ 2,960



**Italia Rectangular**

A3740HR000 1200 x 700mm

淋浴盆 (ø 90mm去水)

建議零售價: HK\$ 3,620

----- : 此面沒有釉面

## Heated Towel Rail 發熱毛巾架



4級溫度調節

最高溫度2小時後  
自動關機功能



最高溫度2小時後  
自動重回

預定溫度功能



具加熱和烘乾功能，保持毛巾乾爽衛生，特別適合香港潮濕環境



**Victoria**

A815512001

800 x 500mm  
發熱毛巾架

電壓: 230V / 50Hz  
功率: 300W  
防水等級: IPX4

建議零售價: HK\$ 7,940

零售優惠價: HK\$ 4,290



**Victoria**

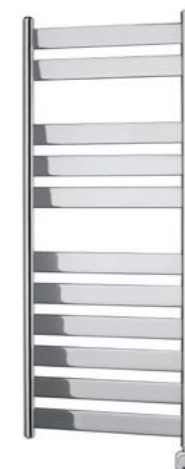
A815499001

1200 x 500mm  
發熱毛巾架

電壓: 230V / 50Hz  
功率: 500W  
防水等級: IPX4

建議零售價: HK\$ 10,260

零售優惠價: HK\$ 5,890



**Hotel's**

A815503001

1200 x 500mm  
發熱毛巾架

電壓: 230V / 50Hz  
功率: 500W  
防水等級: IPX4

建議零售價: HK\$ 18,940

零售優惠價: HK\$ 10,900

# Faucet Package 廚房及浴室龍頭套裝

# ONA



ONA



套裝 A1 : 1 + 4 + 5

建議零售價: HK\$ 5,075

套裝價: HK\$4,060

套裝 A3 : 3 + 4 + 5

建議零售價: HK\$ 6,950

套裝價: HK\$5,560

套裝 A5 : 2 + 4 + 6 + 7 + 8

建議零售價: HK\$ 7,530

套裝價: HK\$6,024

套裝 A2 : 2 + 4 + 5

建議零售價: HK\$ 5,450

套裝價: HK\$4,360

套裝 A4 : 1 + 4 + 6 + 7 + 8

建議零售價: HK\$ 7,155

套裝價: HK\$5,724

套裝 A6 : 3 + 4 + 6 + 7 + 8

建議零售價: HK\$ 9,030

套裝價: HK\$7,224

<p>1</p> <p><b>A5A3A9EC00</b> 面盆龍頭 (177mm高) 建議零售價: HK\$ 1,625</p>	<p>2</p> <p><b>A5A3C9EC00</b> 中身面盆龍頭 (212mm高) 建議零售價: HK\$ 2,000</p>	<p>3</p> <p><b>A5A3490C00</b> 高身面盆龍頭 (321mm高) 建議零售價: HK\$ 3,500</p>	<p>4</p> <p><b>A5A029EC00</b> 掛牆式浴缸龍頭 建議零售價: HK\$ 2,750</p>	<p>5</p> <p><b>A5B1D03C0G</b> Stella 100/3 3速企柱花洒套裝 建議零售價: HK\$ 700</p>
---	---	---	---	---

<p>6</p> <p>NEW</p> <p><b>A5B2350C00 + AP00033100</b> Rainsense movable 方形淋浴柱 建議零售價: HK\$ 2,225</p>	<p>7</p> <p><b>A5B1B03C0N</b> Stella 100/3 3速手持花洒 建議零售價: HK\$ 280</p>	<p>8</p> <p><b>A5B2515C0N</b> 1.7m 銀色花洒喉 建議零售價: HK\$ 275</p>
---	---	--



# Escuadra

Escuadra



套裝 B1 : 1 + 3 + 4

建議零售價: HK\$ 4,900

套裝價: HK\$3,920

套裝 B3 : 1 + 3 + 5

建議零售價: HK\$ 6,825

套裝價: HK\$5,460

套裝 B2 : 2 + 3 + 4

建議零售價: HK\$ 5,450

套裝價: HK\$4,360

套裝 B4 : 2 + 3 + 5

建議零售價: HK\$ 7,375

套裝價: HK\$5,990

<p>1</p> <p><b>Z5A3020C0N</b> 面盆龍頭 (165mm高) 建議零售價: HK\$ 1,550 <small>此型號已獲香港水務署 認可證書: C20170303</small></p>	<p>2</p> <p><b>Z5A3420C0N</b> 高身面盆龍頭 (312mm高) 建議零售價: HK\$ 2,100</p>	<p>3</p> <p><b>Z5A0120C0N</b> 掛牆式浴缸龍頭 建議零售價: HK\$ 3,050</p>
---	---	---

<p>4</p> <p><b>Z526319610</b> 花洒企柱 680mm 建議零售價: HK\$ 300</p>	<p>5</p> <p>NEW</p> <p><b>A5B2350C00 + AP00033100</b> Rainsense movable 方形淋浴柱 建議零售價: HK\$ 2,225</p>
--	---





# Cala



## Cala

套裝 C1 : 1 + 3 + 4

建議零售價: HK\$ 3,350

套裝價: HK\$2,680

套裝 C3: 1 + 3 + 5 + 6 + 7

建議零售價: HK\$ 5,430

套裝價: HK\$4,344

套裝 C2 : 2 + 3 + 4

建議零售價: HK\$ 4,300

套裝價: HK\$3,440

套裝 C4: 2 + 3 + 5 + 6 + 7

建議零售價: HK\$ 6,380

套裝價: HK\$5,104



**A5A326EC00**  
面盆龍頭 (161mm高)  
建議零售價: HK\$ 1,000



**A5A346EC00**  
高身面盆龍頭 (292mm高)  
建議零售價: HK\$ 1,950



**A5A026EC00**  
掛牆式浴缸龍頭  
建議零售價: HK\$ 1,650



**A5B1D03C0G**  
Stella 100/3 3速企柱花洒套裝  
建議零售價: HK\$ 700



**A5B2350C00 + AP00033100**  
Rainsense movable 方形淋浴柱  
建議零售價: HK\$ 2,225



**A5B1B03C0N**  
Stella 100/3 3速手持花洒  
建議零售價: HK\$ 280



**A5B2515C0N**  
1.7m 銀色花洒喉  
建議零售價: HK\$ 275



# Atlas



## Atlas

套裝 D1 : 1 + 4 + 5

建議零售價: HK\$ 3,825

套裝價: HK\$3,060

套裝 D3: 3 + 4 + 5

建議零售價: HK\$ 4,350

套裝價: HK\$3,480

套裝 D5: 2 + 4 + 6 + 7 + 8

建議零售價: HK\$ 6,230

套裝價: HK\$4,984

套裝 D2 : 2 + 4 + 5

建議零售價: HK\$ 4,150

套裝價: HK\$3,320

套裝 D4: 1 + 4 + 6 + 7 + 8

建議零售價: HK\$ 5,905

套裝價: HK\$4,724

套裝 D6: 3 + 4 + 6 + 7 + 8

建議零售價: HK\$ 6,430

套裝價: HK\$5,144



**A5A3090C0N**  
面盆龍頭  
(155mm高)  
建議零售價: HK\$ 1,325



**A5A3D90C0N**  
中身面盆龍頭  
(217mm高)  
建議零售價: HK\$ 1,650



**A5A3790C0N**  
高身面盆龍頭  
(284mm高)  
建議零售價: HK\$ 1,850



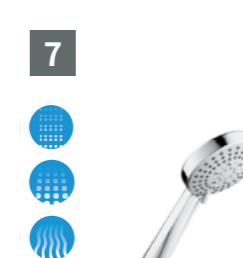
**A5A0290C0N**  
掛牆式浴缸龍頭  
建議零售價: HK\$ 1,800



**A5B1D03C0G**  
Stella 100/3  
3速企柱花洒套裝  
建議零售價: HK\$ 700



**A5B2350C00 + AP00033100**  
Rainsense movable 方形淋浴柱  
建議零售價: HK\$ 2,225



**A5B1B03C0N**  
Stella 100/3 3速手持花洒  
建議零售價: HK\$ 280



**A5B2515C0N**  
1.7m 銀色花洒喉  
建議零售價: HK\$ 275

# L20



## L20

套裝 E1 : 1 + 4 + 5

建議零售價: HK\$ 3,000

套裝價: HK\$2,400

套裝 E3 : 3 + 4 + 5

建議零售價: HK\$ 3,950

套裝價: HK\$3,160

套裝 E5 : 2 + 4 + 6

建議零售價: HK\$ 5,225

套裝價: HK\$4,180

套裝 E2 : 2 + 4 + 5

建議零售價: HK\$ 3,300

套裝價: HK\$2,640

套裝 E4 : 1 + 4 + 6

建議零售價: HK\$ 4,925

套裝價: HK\$3,940

套裝 E6 : 3 + 4 + 6

建議零售價: HK\$ 5,875

套裝價: HK\$4,700



**A5A3K09C00**  
面盆龍頭 (142mm高)  
建議零售價: HK\$ 1,050



**A5A3B09C00**  
中身面盆龍頭 (171mm高)  
建議零售價: HK\$ 1,350



**A5A3C09C00**  
高身面盆龍頭 (272mm高)  
建議零售價: HK\$ 2,000



**A5A0109C02**  
掛牆式浴缸龍頭連花洒  
建議零售價: HK\$ 1,650

此型號已獲香港水務署  
認可證書: C20170612



**Z526319610**  
花洒企柱 680mm  
建議零售價: HK\$ 300



**A5B2150C00 + AP00033100**  
Rainsense movable 圓形淋浴柱  
建議零售價: HK\$ 2,225



**A5B2515C0N**  
1.7m 銀色花洒喉  
建議零售價: HK\$ 275



# Vela



## Vela

套裝 F1 : 1 + 3 + 4

建議零售價: HK\$ 2,650

套裝價: HK\$2,120

套裝 F3 : 1 + 3 + 5 + 6 + 7

建議零售價: HK\$ 4,730

套裝價: HK\$3,784

套裝 F2 : 2 + 3 + 4

建議零售價: HK\$ 3,100

套裝價: HK\$2,480

套裝 F4 : 2 + 3 + 5 + 6 + 7

建議零售價: HK\$ 5,180

套裝價: HK\$4,144



**A5A321EC00 / A5A321EC0N**  
面盆龍頭 (137mm高)  
建議零售價: HK\$ 825



**A5A371EC00 / A5A371EC0N**  
高身面盆龍頭 (260mm高)  
建議零售價: HK\$ 1,275



**A5A021EC0N**  
掛牆式浴缸龍頭  
建議零售價: HK\$ 1,125



**A5B1D03C0G**  
Stella 100/3 3速企柱花洒套裝  
建議零售價: HK\$ 700



**A5B2350C00 + AP00033100**  
Rainsense movable 方形淋浴柱  
建議零售價: HK\$ 2,225



**A5B1B03C0N**  
Stella 100/3 3速手持花洒  
建議零售價: HK\$ 280



**A5B2515C0N**  
1.7m 銀色花洒喉  
建議零售價: HK\$ 275

## Alfa

### 套裝 G1 : 1 + 2 + 3

建議零售價: HK\$ 2,450

套裝價: HK\$1,960

1



**A5A3L25C00**  
面盆龍頭 (141mm高)  
建議零售價: HK\$ 800

2



**A5A0425C00**  
掛牆式浴缸龍頭  
建議零售價: HK\$ 1,350

3



**Z526319610**  
花洒企柱 680mm  
建議零售價: HK\$ 300

4



**A5B2150C00 + AP00033100**  
Rainsense movable 圓形淋浴柱  
建議零售價: HK\$ 2,225

## Mitos

### 套裝 H1 : 1 + 2 + 4

建議零售價: HK\$ 2,150

套裝價: HK\$1,720

### 套裝 H3: 1 + 5

建議零售價: HK\$ 4,300

套裝價: HK\$3,440

1



**A5A3081C0N**  
面盆龍頭 (114mm高)  
建議零售價: HK\$ 700

2



**A5A0181C0N**  
掛牆式浴缸龍頭連花洒  
建議零售價: HK\$ 1,150

3



**A5A2081C0N**  
掛牆式浴缸龍頭連花洒  
建議零售價: HK\$ 1,150

4



**Z526319610**  
花洒企柱 680mm  
建議零售價: HK\$ 300

5



**A5D0A81C0N**  
圓形淋浴柱連浴缸龍頭  
(可調較高度)  
建議零售價: HK\$ 3,600

6



**A5D0B81C0N**  
方形淋浴柱連浴缸龍頭  
(可調較高度)  
建議零售價: HK\$ 3,600



## Cala (啞黑色)

### 套裝 J1 : 1 + 3 + 4 + 5 + 6

建議零售價: HK\$ 6,075

套裝價: HK\$4,860

1



**A5A326ENB0**  
面盆龍頭 (161mm高)  
建議零售價: HK\$ 1,700

2



**A5A346ENB0**  
高身面盆龍頭 (292mm高)  
建議零售價: HK\$ 3,075

3



**A5A026ENB0**  
掛牆式浴缸龍頭  
建議零售價: HK\$ 2,875

4



**A5B0405NB0**  
花洒企柱 685mm  
建議零售價: HK\$ 800

7



**A5B2116NB0**  
1.7m 黑色花洒喉  
建議零售價: HK\$ 300

6



**A5B1B03NBN**  
黑色 Stella 100/3 3速手持花洒  
建議零售價: HK\$ 400



套裝 K1: 1 + 4 + 5

套裝 K2: 2 + 4 + 5

套裝 K3: 3 + 4 + 5

建議零售價: HK\$ 5,450

建議零售價: HK\$ 5,850

建議零售價: HK\$ 6,050

套裝價: HK\$4,360

套裝價: HK\$4,680

套裝價: HK\$4,840

<p>1</p>  <p><b>A5A3090NMN</b> 面盆龍頭 (155mm高) 建議零售價: HK\$ 1,900</p>	<p>2</p>  <p><b>A5A3D90NMN</b> 中身面盆龍頭 (217mm高) 建議零售價: HK\$ 2,300</p>	<p>3</p>  <p><b>A5A3790NMN</b> 高身面盆龍頭 (284mm高) 建議零售價: HK\$ 2,500</p>	<p>4</p>  <p><b>A5A0290NMN</b> 掛牆式浴缸龍頭 建議零售價: HK\$ 2,400</p>	<p>5</p>  <p><b>A5B4250NMN</b> 花灑套裝 建議零售價: HK\$ 1,150</p>
---	---	---	--	--



套裝 L1: 1 + 3 + 4

套裝 L2: 2 + 3 + 4

建議零售價: HK\$ 4,950

建議零售價: HK\$ 5,750

套裝價: HK\$3,960

套裝價: HK\$4,600

<p>1</p>  <p><b>A5A3B09NMN</b> 中身面盆龍頭 (171mm高) 建議零售價: HK\$ 1,750</p>	<p>2</p>  <p><b>A5A3C09NMN</b> 高身面盆龍頭 (272mm高) 建議零售價: HK\$ 2,550</p>	<p>3</p>  <p><b>A5A0209NMN</b> 掛牆式浴缸龍頭 建議零售價: HK\$ 2,050</p>	<p>4</p>  <p><b>5B4250NMN</b> 花灑套裝 建議零售價: HK\$ 1,150</p>
---	---	--	---



**A5054015NB**  
面盆彈弓去水 (黑色)  
建議零售價: HK\$ 350  
零售優惠價: HK\$ 280

選擇慳水花灑及水龍頭, 請注意要配合合適的熱水爐款式並正確使用, 才能減低“忽冷忽熱”情況的發生  
香港水務署在網頁內已經提供慳水花灑及水龍頭配合熱水爐的建議

花灑:

用水效益級別					
兼容熱水爐種類	每分鐘流量	<9公升	>9公升及<=12公升	>12公升及<=16公升	>16公升
1. 電熱水爐 (儲水式)	—	😊	😊	😊	😊
	流量控制式	😞	😊	😊	😊
2. 電熱水爐 (即熱式)	—	—	—	—	😞
	壓力控制式	—	—	—	😞
3. 氣體熱水爐 (即熱式)	—	—	—	—	—
	流量控制式	😞	😊	😊	😊
—	壓力控制式	😞	😞	😊	😊

😊 一般情況下可正常使用    😞 基本上適用, 但個別產品使用情況或許有異    — 不適用於第一至第三級別的慳水花灑

混合式水龍頭 (包括面盆及星盆龍頭):

用水效益級別					
兼容熱水爐種類	每分鐘流量	<5公升	>5公升及<=7公升	>7公升及<=9公升	>9公升
1. 電熱水爐 (儲水式)	—	😊	😊	😊	😊
	流量控制式	😞	😊	😊	😊
2. 電熱水爐 (即熱式)	—	—	—	—	—
	壓力控制式	😞	😞	😞	😊
3. 氣體熱水爐 (即熱式)	—	—	—	—	—
	流量控制式	😞	😊	😊	😊
—	壓力控制式	😞	😞	😊	😊

😊 一般情況下可正常使用    😞 基本上適用, 但個別產品使用情況或許有異    — 不適用於第一至第三級別的慳水花灑

有關選擇混合式水龍頭的注意事項, 也請參考水務署以下的網頁連結:



有關選擇混合式水龍頭的注意事項, 也請參考水務署以下的網頁連結:



流量控制式 (調校水溫, 或附大/細火模式供調校)  
壓力控制式 (只可調校大/細火模式)

簡單而言, 以下的情況會比較容易配合較高節水效能之

花灑及水龍頭:

1. 使用儲水式熱水爐
2. 使用新款有電子控制溫度之熱水爐
3. 即熱式熱水爐的最低“啟動流量”或“最低操作水壓差”比較低
4. 氣體熱水爐上的“最低用氣量”比較低
5. 來水水壓較高
6. 在夏天時, 將熱水爐火力調低及儘量用全熱水使用
7. 經常清潔水龍頭之出水咀內部或花灑的出水咀, 保持出水位置暢通, 以免進一步減低流量

發生“忽冷忽熱”的情況的原因很多, 亦視乎每個人使用熱水溫度習慣有關。一般而言, 大多數“忽冷忽熱”的情況都會在夏天發生, 主要原因是大部份即熱式熱水爐, 均有最低“啟動流量”或“最低操作水壓差”的要求, 而大部份氣體熱水爐上更有最低用氣量之限制, 以致水溫升溫有物理上最低限制, 部份熱水爐會在輸出熱水前, 加入冷水以調低水溫, 以配合使用者之要求, 但如流量較低 (如水壓或供水不足, 或使用太低流量之花灑或水龍頭), 熱水流量仍有機會低於熱水爐“啟動流量”的要求, 令熱水爐停止運作。使用者覺得水溫轉低時, 會增加熱水比例, 熱水流量增加, 會重新啟動熱水爐, 周而復始, 因此而產生“忽冷忽熱”的情況。

使用者可以將熱水爐火力調低及儘量用全熱水使用, 及清潔水龍頭之出水咀內部或更換內徑比較大之花灑喉, 如情況仍未改善, 使用者亦可聯絡熱水爐供應商, 檢查爐具及喉管, 確保喉管及爐具均暢通無阻, 日常留意大廈停止供水後再重新供水時, 先用全冷水將水內雜物排出, 以免雜物積存在熱水爐內, 影響運作, 使用者, 亦可以嘗試自行除去有關節水產品上之限流裝置, 大部份水龍頭的限流裝置均設置在水龍頭出水咀內, 而花灑之限流裝置均設置在花灑及花灑喉連接的位置內  
有關詳情可參考以下Youtube 之教學連結

改善水龍頭及花灑流量教學:



## Basin Sensor & Soap Dispenser

### 面盆感應龍頭及皂液機




#### L20-E

Z5A5709C4N

感應面盆單冷龍頭 (交流電AC)

建議零售價: HK\$ 3,100

零售優惠價: HK\$ 2,480

 此型號已獲香港水務署  
認可證書: C20210511

#### L20-E

Z81632000H

感應皂液器

建議零售價: HK\$ 2,750

零售優惠價: HK\$ 2,200



## Kitchen Faucet 星盆龍頭

### Mencia



#### Mencia

A5A7409CN0

星盆龍頭 (黑色)

建議零售價: HK\$ 2,400

零售優惠價: HK\$ 1,920



#### Mencia

A5A7409CM0

星盆龍頭 (銀灰色)

建議零售價: HK\$ 2,400

零售優惠價: HK\$ 1,920



#### L20

A5A8409C00

星盆龍頭

建議零售價: HK\$ 2,000

零售優惠價: HK\$ 1,600



#### Mencia

A5A7409C00

星盆龍頭 (銀色)

建議零售價: HK\$ 2,200

零售優惠價: HK\$ 1,760



#### Targa

Z5A8460C0N

星盆龍頭

建議零售價: HK\$ 1,850

零售優惠價: HK\$ 1,480



#### Vela

A5A841EC00

星盆龍頭

建議零售價: HK\$ 1,325

零售優惠價: HK\$ 1,060

NEW



#### Glera

A5A814DC00

星盆龍頭 (可拉出式)

建議零售價: HK\$ 3,800

零售優惠價: HK\$ 3,040

NEW



#### Glera

A5A854DC00

星盆龍頭 (可拉出式)

建議零售價: HK\$ 3,800

零售優惠價: HK\$ 3,040

NEW



#### Glera

A5A844DC00

星盆龍頭

建議零售價: HK\$ 2,600

零售優惠價: HK\$ 2,080

NEW



#### Glera

A5A834DC00

星盆龍頭

建議零售價: HK\$ 2,600

零售優惠價: HK\$ 2,080



#### Mitos

A5A8181C0N

星盆龍頭 (可拉出式)

建議零售價: HK\$ 2,300

零售優惠價: HK\$ 1,840



#### Mitos

A5A8481C0N

星盆龍頭

建議零售價: HK\$ 800

零售優惠價: HK\$ 640



#### Victoria-N

Z5A8425C0N

星盆龍頭

建議零售價: HK\$ 1,100

零售優惠價: HK\$ 880



西班牙品牌 歐洲製造

## Accessories 浴室配件



Tempo

### Nuova

Z816520001

掛衣鈎

建議零售價：HK\$ 140

零售優惠價：HK\$ **110**



### Nuova

Z816522001

掛牆視液壺

建議零售價：HK\$ 500

零售優惠價：HK\$ **400**



### Nuova

A816523001

掛牆杯架

建議零售價：HK\$ 340

零售優惠價：HK\$ **280**



### Nuova

A816525001

毛巾通 300mm

建議零售價：HK\$ 540

零售優惠價：HK\$ **420**



### Nuova

A816526001

毛巾通 400mm

建議零售價：HK\$ 620

零售優惠價：HK\$ **500**



### Nuova

A816527001

毛巾通 600mm

建議零售價：HK\$ 800

零售優惠價：HK\$ **630**



### Nuova

A816524001

玻璃架

建議零售價：HK\$ 460

零售優惠價：HK\$ **300**



### Nuova

Z816529001

廁紙架

建議零售價：HK\$ 900

零售優惠價：HK\$ **680**



### Nuova

A816528001

備用廁紙架

建議零售價：HK\$ 280

零售優惠價：HK\$ **220**



### Nuova

A816530001

掛牆座廁刷

建議零售價：HK\$ 500

零售優惠價：HK\$ **400**



### Tempo

A817020001

掛衣鈎

建議零售價：HK\$ 240

零售優惠價：HK\$ **150**



### Tempo

A817026001

視液瓶

建議零售價：HK\$ 1,140

零售優惠價：HK\$ **600**



### Tempo

A817027001

置物架 600mm

建議零售價：HK\$ 1,820

零售優惠價：HK\$ **990**



### Tempo

A817029001

毛巾通 450mm

建議零售價：HK\$ 1,020

零售優惠價：HK\$ **550**



### Tempo

A817032001

毛巾架

建議零售價：HK\$ 4,840

零售優惠價：HK\$ **2,600**



### Tempo

A817034001

廁紙架

建議零售價：HK\$ 1,240

零售優惠價：HK\$ **660**



### Tempo

A817024001

皂碟

建議零售價：HK\$ 760

零售優惠價：HK\$ **410**



### Tempo

A817022001

杯架

建議零售價：HK\$ 840

零售優惠價：HK\$ **450**



### Tempo

A817031001

雙層毛巾架

建議零售價：HK\$ 1,940

零售優惠價：HK\$ **1,040**



### Tempo

A817030001

毛巾通 600mm

建議零售價：HK\$ 1,220

零售優惠價：HK\$ **660**



### Tempo

A817033001

有蓋廁紙架

建議零售價：HK\$ 1,560

零售優惠價：HK\$ **840**



### Tempo

A817038001

座地座廁刷

建議零售價：HK\$ 1,800

零售優惠價：HK\$ **970**



Play



Tempo



Play

A816050001

掛衣鈎

建議零售價：HK\$ 180

零售優惠價：HK\$ 125



Play

A816052001

毛巾圈 160mm

建議零售價：HK\$ 620

零售優惠價：HK\$ 500



Hotel's 2.0

Z8154140CN

三角置物籃 225 x 150 x 60mm

建議零售價：HK\$ 400

零售優惠價：HK\$ 280



Hotel's 2.0

A81602200N

毛巾架 500mm

建議零售價：HK\$ 1,540

零售優惠價：HK\$ 1,120



Play

A816054001

毛巾通 450mm

建議零售價：HK\$ 620

零售優惠價：HK\$ 490



Play

A816055001

毛巾通 600mm

建議零售價：HK\$ 720

零售優惠價：HK\$ 570



Hotel's 2.0

Z8154130CN

皂籃 133 x 95 x 33mm

建議零售價：HK\$ 240

零售優惠價：HK\$ 180



Hotel's 2.0

A8154810CN

置物籃 228 x 115 x 37mm

建議零售價：HK\$ 400

零售優惠價：HK\$ 280



Play

A816057001

廁紙架 (無蓋)

建議零售價：HK\$ 280

零售優惠價：HK\$ 210



Play

A816056001

有蓋廁紙架

建議零售價：HK\$ 560

零售優惠價：HK\$ 400



Mito's

Z8160165CN

毛巾通 600mm

建議零售價：HK\$ 520

零售優惠價：HK\$ 400



Moai

Z8154143CN

高置物籃 90.5mm

建議零售價：HK\$ 980

零售優惠價：HK\$ 670



Play

A816058001

雙廁紙架

建議零售價：HK\$ 420

零售優惠價：HK\$ 310



Play

A816064009

視液壺

建議零售價：HK\$ 500

零售優惠價：HK\$ 390



Mito's

Z8160121CN

掛衣鈎

建議零售價：HK\$ 160

零售優惠價：HK\$ 120



Mito's

Z8160132CN

皂碟

建議零售價：HK\$ 340

零售優惠價：HK\$ 260



Play

A816068009

廁所刷

建議零售價：HK\$ 600

零售優惠價：HK\$ 470



Mito's

Z8160159CN

有蓋廁紙架

建議零售價：HK\$ 360

零售優惠價：HK\$ 270



## Evolution

NEW

A5A9B8BC00

恆溫雨淋淋浴板

5個出水位置

水力按摩種類:

Relaxing, Stimulating, Waterfall

建議零售價: HK\$ 13,500

零售優惠價: HK\$ 10,800

由於Evolution之Waterfall按摩出水方式有最低流量要求, 如要配合即熱式熱水爐使用, 建議使用27KW之三相電爐。



## Essential 2.0

NEW

A5A9A8BC00

恆溫雨淋淋浴板

3個出水位置

水力按摩種類:

Relaxing, Stimulating

建議零售價: HK\$ 12,400

零售優惠價: HK\$ 9,920



## Deck-M

A5A9A88C00

Deck-M 單控淋浴柱

建議零售價: HK\$ 4,200

零售優惠價: HK\$ 3,360



## Sensum Square

A5B1408C0N

130/4 方形4速花洒連企柱套裝

建議零售價: HK\$ 1,150

零售優惠價: HK\$ 920



## Rainsense Movable

NEW

A5B2350C00 + AP00033100

方形淋浴柱 200 x 200mm

(可調校高低)

建議零售價: HK\$ 2,225

零售優惠價: HK\$ 1,780



## Rainsense Movable

NEW

A5B2150C00 + AP00033100

圓形淋浴柱 ø 200mm

(可調校高低)

建議零售價: HK\$ 2,225

零售優惠價: HK\$ 1,780



## Plenum Round

A5B1411C0N

140/3 圓形3速花洒連企柱套裝

建議零售價: HK\$ 1,300

零售優惠價: HK\$ 1,040



## Plenum Square

A5B1410C0N

140/3 方形3速花洒連企柱套裝

建議零售價: HK\$ 1,300

零售優惠價: HK\$ 1,040



## Raindream Movable

A5B2450C00 + AP00033100

方形淋浴柱 250 x 250mm

(方形5mm超薄身花洒頭並可調校高低)

建議零售價: HK\$ 2,700

零售優惠價: HK\$ 2,160



## Raindream Movable

A5B2451C0N + AP00033100

圓形淋浴柱 ø 250mm

(圓形5mm超薄身花洒頭並可調校高低)

建議零售價: HK\$ 2,700

零售優惠價: HK\$ 2,160



## Stella

A5B1D03C0G

100/3 圓形3速花洒連企柱套裝

建議零售價: HK\$ 700

零售優惠價: HK\$ 560



## Plenum Round

A5B1111C0N

140/3 圓形3速手持花洒

建議零售價: HK\$ 600

零售優惠價: HK\$ 480



## Plenum Square

A5B1110C0N

140/3 方形3速手持花洒

建議零售價: HK\$ 600

零售優惠價: HK\$ 480



## Sensum Square

A5B1108C0N

130/4 方形4速手持花洒

建議零售價: HK\$ 500

零售優惠價: HK\$ 400



## Mitos

A5D0A81C0N

圓形淋浴柱連浴缸龍頭

(可調校高低)

建議零售價: HK\$ 3,600

零售優惠價: HK\$ 2,880



## Mitos

A5D0B81C0N

方形淋浴柱連浴缸龍頭

(可調校高低)

建議零售價: HK\$ 3,600

零售優惠價: HK\$ 2,880



## Stella

A5B1B03C0G

100/3 圓形3速手持花洒

建議零售價: HK\$ 280

零售優惠價: HK\$ 224



## Stella

A5B1103C0N

80/3 圓形3速手持花洒

建議零售價: HK\$ 240

零售優惠價: HK\$ 192



Z526319610

花洒企柱 680mm

建議零售價: HK\$ 300

零售優惠價: HK\$ 240



A5B2515C0N

1.7m 銀色花洒喉

建議零售價: HK\$ 275

零售優惠價: HK\$ 220



NEW

A5B2716C00

1.7m 銀色花防打結酒喉

建議零售價: HK\$ 250

零售優惠價: HK\$ 200



Pulse



Rain



Rainstorm



Tonic



NightRam





BKEE Facebook



BKEE Instagram



BKEE YouTube

- \* 所有產品之詳細資料，可在 [www.BKEE.com](http://www.BKEE.com) 查閱。
- \* 此單張之價格不包括其他配件、安裝、改裝、運輸及其他費用。

### 原廠保養：

- \* 所有購自Roca授權經銷商之Roca潔具及發熱毛巾架均享有一年原廠保養 (詳細保養之條款及細則，請參閱Roca 2022-23產品目錄)。
- \* 顧客須保留Roca授權經銷商所發出之收據 (以購買日期為準，送貨日期不適用)，自購買Roca潔具日期起一年內，在符合廠方的安裝規格、正常使用和護理情況下，如發現產品質量問題，顧客可憑收據向授權經銷商要求Roca廠方提供免費維修 (只限香港範圍內，離島除外)。一年保養期後，將會收取有關之檢查、零件及維修費用。
- \* Multiclean<sup>®</sup> X 電子廁板 (時尚型、尊尚型) 享有兩年原廠保養 (只適用購買日為2022年4月1日或之後)，上述購買日之前所有電子廁板，可享一年原廠保養。
- \* 零售特惠價由即日至2023年5月31日止
- \* 特價之座廁必須整套訂購 (水箱 + 廁身 + 廁板)
- \* Roca 全球擁有78間工廠，生產線管理遍佈世界各地，為配合各個市場的需求，香港銷售產品一般必需通過西班牙、中國台灣或中國大陸出口，產品生產地則取決於最終產品上的包裝說明。



### B記 - 香港 B2B 裝飾建材網

Website: [www.bkee.com](http://www.bkee.com)  
 Facebook: [facebook.com/BkeeOnline](https://facebook.com/BkeeOnline)  
 YouTube: B記 - 香港 B2B 裝飾建材網  
 Tel: +852 9815 9250 (Whatsapp)  
 Email: [cs@bkee.com](mailto:cs@bkee.com)

### 原廠行貨：

如欲查詢Roca授權經銷商地址，請參閱以下QR code

